

Netwerkbijeenkomst CE

6 april 2017

- Nationaal Militair Museum te Soest

Dagprogramma

- 12.30 uur** **Inlooplunch**
 - 13.30 uur** **Opening en presentatie diverse sprekers**
 - 14.30 uur** **Pauze**
 - 14.45 uur** ● **Presentatie en forumdiscussie**
 - 15.45 uur** **Presentatie VEO Bommenkaart**
 - 16.00 uur** **Netwerkborrel**
- Informatiemarkt CE verzorgd door leden VEO**

Programma voor de pauze

- 13.30 uur Opening door Hans Oosters, onafhankelijk voorzitter VEO
- 13.50 uur Martin Hoenderkamp, Directeur realisatie infrastructuur
Rijkswaterstaat
Marktvisie Rijkswaterstaat en Conventionele Explosieven
- 14.05 uur Leoniek van der Vliet, Programmaleider Grond-, Weg-, en
Waterbouw bij Inspectie SZW
*Verantwoordelijkheid en verplichtingen van opdrachtgevers
rondom CE*
- 14.20 uur Hans Oosters, onafhankelijk voorzitter VEO
Nu echt aan de slag met de ontwikkeling Normenkader CE!
- 14.30 uur Pauze

Programma na de pauze

- 14.45 uur Siem Zeilemaker, onafhankelijk voorzitter CCvD-OCE
*Stand van zaken ontwikkeling Certificatieschema
Vooronderzoek en Risicoanalyse CE*
- 15.00 uur Forumdiscussie
- 15.45 uur ● Presentatie Bommenkaart
- 16.00 uur Netwerkborrel en informatiemarkt CE



Rijkswaterstaat
Ministerie van Infrastructuur en Milieu



Samen met de markt

Marktvisie RWS en CE

Martin Hoenderkamp
Directeur realisatie Ruimte voor
de Rivier



Initiatiefnemers



ProRail



Waarom een Marktvisie?



Complexere en dynamischer opgaven



Snelle technologische ontwikkelingen



Waardering van vakmanschap



Behoeftte aan gespecialiseerde kennis



Rijksoverheid

Centralisering Rijksinkoop



De Marktvisie: vijf kernthema's

- 1. Gezamenlijke maatschappelijke opgave:** waar werkt RWS samen met de markt naartoe?
- 2. Zakelijk en effectief samenwerken:** hoe gaan we onderweg met elkaar om?
- 3. Anticiperen en leren:** hoe blijven we onderweg wendbaar en flexibel?
- 4. Excelleren, trots en vakmanschap:** hoe benutten we elkaars vakmanschap zodat we de beste oplossingen krijgen?
- 5. Oplossen huidige problemen:** welke urgente vraagstukken moeten we nú oplossen om aan de slag te kunnen?



Marktvisie Rijkswaterstaat toegepast op opsporen Conventionele Explosieven

- Gesprek Hans Oosters VEO en Jan Huijbers VWB
- Bijeenkomst RWS, VEO en VWB
- Resultaat 1: RWS treedt toe tot college deskundigen
- Resultaat 2: Workshop en omgaan met CE, deelnemers: diverse CE bedrijven, opdrachtnemers en RWS



Aanbevelingen uit workshops

- Vergroten kennis en bewustwording bij OG
- Goede specificaties bij de contract uitvraag
- Review bij grote projecten op CE
- Netwerkborrel
- Risicomanagement
- Evaluatie
- Database
- Onderzoek



Vervolg

- Uitwerken in klein comité, zes leden uit VEO en RWS wordt uitgewerkt in intern advies RWS
- Reactie verkregen op het kader explosieven
- Vragen ideeën, laat je horen
- Contactpersoon RWS GPO nicolaas.kerkmeijer@rws.nl





De Marktvisie en CE:

- 1. Gezamenlijke maatschappelijke opgave:** Resultaten workshop
- 2. Zakelijk en effectief samenwerken:** Aanzet gedaan
- 3. Anticiperen en leren:** Via college van deskundigen, gesprek met VEO
- 4. Excelleren, trots en vakmanschap:** Workshop en vervolg
- 5. Oplossen huidige problemen:** Eerste acties benoemd



Bedankt voor je aandacht





Inspectie SZW
Ministerie van Sociale Zaken en
Werkgelegenheid



**De verantwoordelijkheid en
verplichtingen van**

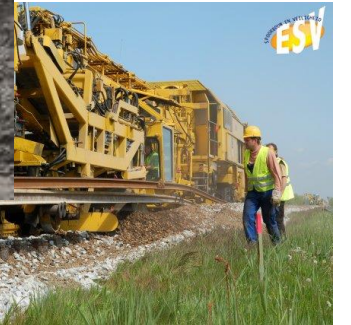
**opdrachtgevers
en
aannemers**

**rondom Conventionele
Explosieven**

Leo van der Sanden, arbeidsinspecteur
Annemiek Rijnsent, specialist
Leoniek van der Vliet, programmaleider GWW



De GWW



Ervaringen uit inspecties in de GWW

Nav project en signalen

Zowel bij opsporingsbedrijven als
opdrachtgevers

We wachten op de eerste klap

Wie is verantwoordelijk?

Focus op de keten:

beheersen van risico's begint bij de opdrachtgever
hoofdaannemer is medeverantwoordelijk
(onder-)aannemer is en blijft werkgever

In ontwerpfase rekening houden met uitvoering
Bouwkundige, technische en organisatorische keuzen
V&G-plan ontwerpfase opstellen

Vooronderzoek is basis van veilig en gezond werk.



Bouwproces versus WSCS-OCE



Opdrachtgever moet in ontwerpfase zich ervan vergewissen dat werknemers en zelfstandigen in de uitvoeringsfase veilig en gezond kunnen werken

- > Bouwproces
- > VenG-coördinator ontwerpfase

Werkgever heeft de zorgplicht voor veilig en gezond werk

- > Arbowet en -regelgeving
- > WSCS-OCE
- > senior OCE-deskundige

Bouwproces versus WSCS-OCE



VenG-coordinator ism senior OCE-deskundige

- Vaak niet 1 persoon
- Onderling voldoende kennis van elkaars werk?
- Voldoende kennis van civiel techniek, keuze van methode en consequenties?
- Voldoende zicht op BTO-keuzen?

ISZW: kijkt vanuit veiligheidskundige kant
past arbeidshygiënische strategie toe
vraagt om onderbouwing, moet naleesbaar zijn (BTO-keuzen)
vooronderzoek, vooronderzoek, vooronderzoek
beheersen restrisico
omgevingsfactoren
doorgaande exploitatie

Hoe kom je tot een totaalafweging en hoe is deze geborgd?

Uitdagingen voor de sector

WSCS-OCE gaat in 2017 gewijzigd worden

Kennis inbrengen

We missen onderbouwing werkwijzen en maatregelen

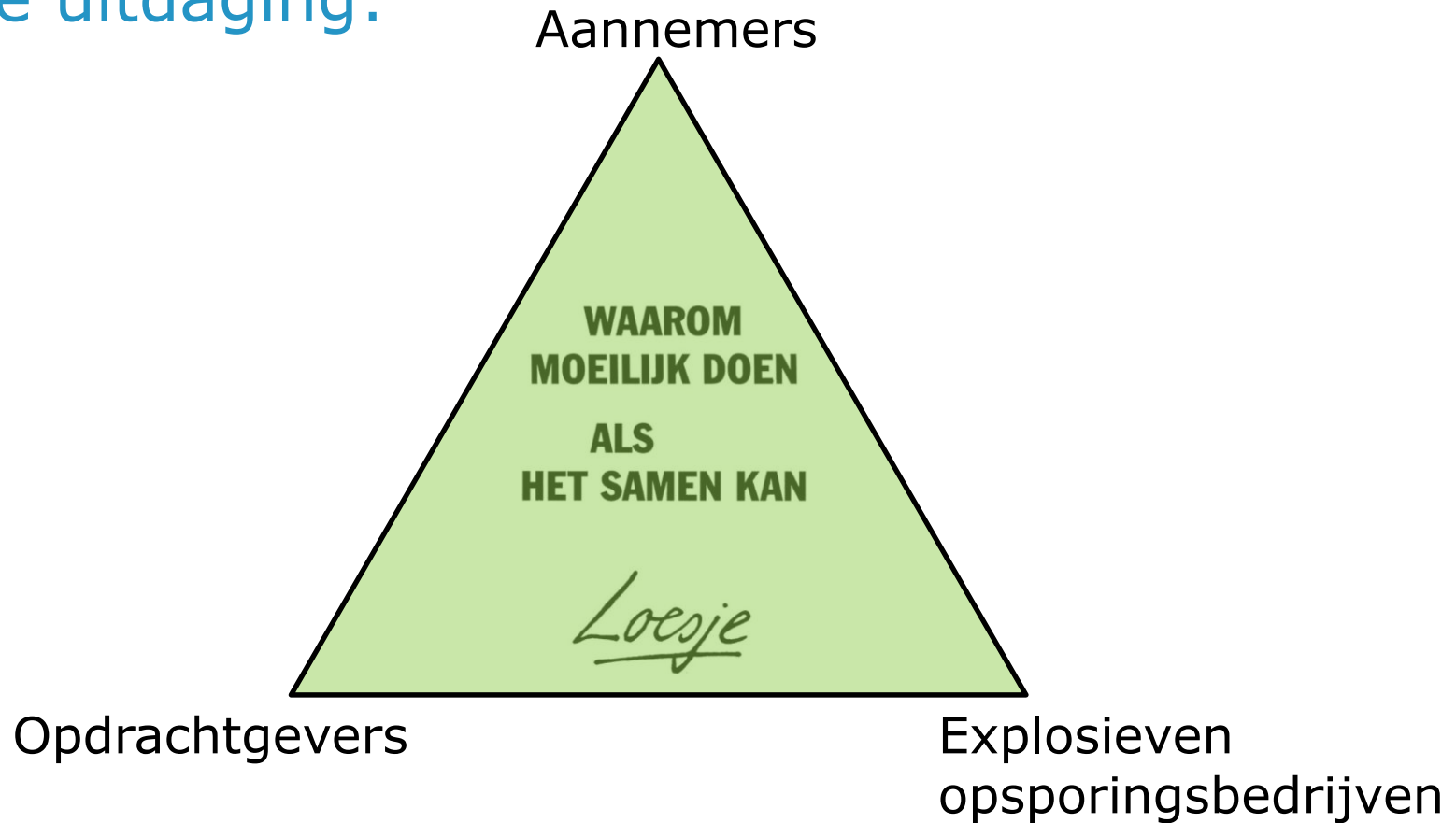
Arbocatalogus

Relatie met werken in verontreinigde grond

Kwalificaties senior OCE-deskundige (meer dan explosieven kennis)



De uitdaging:



Nu echt aan de slag met Normenkader CE!

Hans Oosters, onafhankelijk voorzitter VEO

- Breed draagvlak voor advies van de Rfv voor Normenkader CE.
- VEO *Position Paper Normenkader CE* in november 2016 aangeboden aan de Minister van BZK.
- Korte inhoudelijke duiding en hoe nu verder.....



Position paper:

Contouren van een Normenkader Conventionele Explosieven

Contouren en hoofdpunten Normenkader CE!

- Taken, verantwoordelijkheden en bevoegdheden wettelijke verankeren in Omgevingswet.
- Landelijk kader “wel / geen” Vooronderzoek en invulling door gemeentelijke beleid.
- Uitvoeren Vooronderzoek volgens normdocument door deskundige bedrijven.
- Doorontwikkeling van richtlijnen voor de afbakening van verdacht gebied.
- Risicoanalyse: verder ontwikkelen van methode en risiconormen.
- Opsporing CE: borging van (arbo)veiligheid door wettelijk verplichte certificatie.
- Informatisering CE: standaardiseren van databeheer en organiseren van data-uitwisseling.
- Adviescommissie Conventionele Explosieven ondergebracht in Kenniscentrum CE.

En nu echt aan de slag met het Normenkader CE!

Pauze



Stand van zaken ontwikkeling Certificatieschema Vooronderzoek en Risicoanalyse CE

Door: Siem Zeilemaker, onafhankelijk voorzitter CCvD-OCE

Inhoudsopgave



- Achtergrond en aanleiding
- Projectmatige aanpak en planning
- Onderdelen certificatieschema
- Verhouding privaat Schema met wettelijk Schema, het WSCS-OCE
- Uitrol nieuw privaat Schema

Achtergrond en aanleiding



- Visie Ministerie SZW op veilig en gezond werken
- Besluit CCvD-OCE 25 februari 2015 m.b.t. Werkveld Richtlijn OCE:

‘kwaliteitsborging Vooronderzoek is van belang’

- Privaat schema opstellen i.s.m. CKI

Projectmatige aanpak en planning



- Start voorjaar 2015
- Zomer 2015, eerste concept privaat Schema Vooronderzoek en PRA
- Werkgroepen en Projectgroep aan de slag met:
 - - Vooronderzoek CE
 - - Risicoanalyse CE
 - - Deskundigheidseisen personeel
- Consultatie Ontwerp in werkveld: september / oktober 2016
- Verwerken zienswijzen en validatie: januari / februari 2017
- Privaat schema in werking: in najaar 2017!

Onderdelen certificatieschema

- Deelgebieden en definities
- Eisen te stellen aan de bedrijfsorganisatie
- Eisen te stellen aan het Vooronderzoek CE
- Eisen te stellen aan de Risicoanalyse CE
- Eisen te stellen aan het personeel
- Verlening en verlenging van het certificaat
- Eisen aan de CKI
- Bijlagen



Privaat Schema en WSCS-OCE



Verhouding privaat Schema met wettelijk Schema, het WSCS-OCE, zoals we dat nu goed kennen:

- *Vooronderzoek CE is wel certificeerbaar cf. WSCS-OCE, maar niet wettelijk verplicht*
- *Onttrekking Vooronderzoek (paragraaf 6.5 WSCS-OCE) is relevant*

Uitrol nieuw privaat Schema

- *Draagvlak verwerven bij Opdrachtnemer en Opdrachtgever*

Uitrol nieuw privaat Schema



Draagvlak verwerven bij stakeholders:

- Opdrachtnemers
- Opdrachtgevers

Forumdiscussie

Thema 1:

Marktvisie Rijkswaterstaat toegepast op opsporen Conventionele Explosieven

Thema 2:

De verantwoordelijkheid en verplichtingen van opdrachtgevers rondom CE

Thema 3: Nu echt aan de slag met de ontwikkeling van het Normenkader CE?

De instelling van een 'gezaghebbende' Adviescommissie Conventionele Explosieven, die gefaciliteerd wordt door een Kenniscentrum CE, is een goede zaak.

Laten we gezamenlijk BZK oproepen om eerst een voorlopige adviesgroep in te stellen, die de contouren en uitgangspunten concreet gaat verkennen.

Presentatie

VEO Bommenkaart

Afsluiting